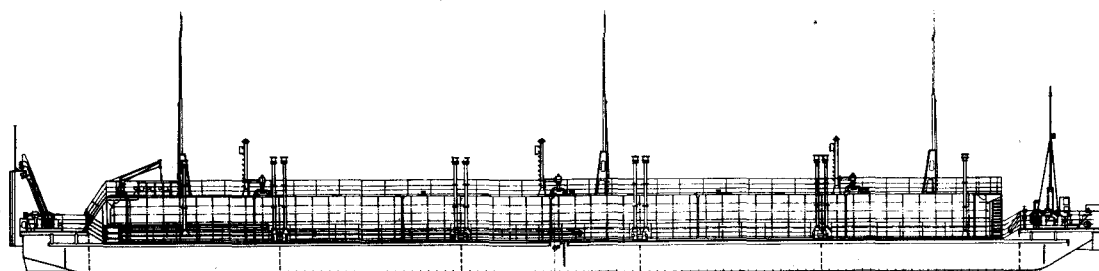


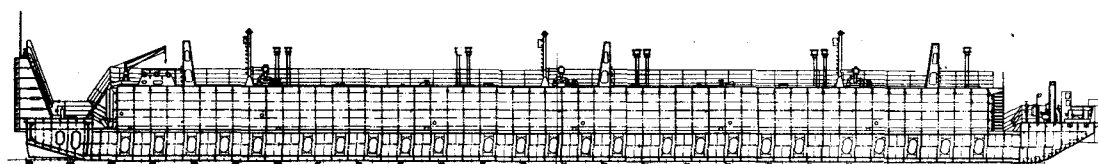
# БАРЖА ДЛЯ ПЕРЕВОЗКИ НЕФТЕПРОДУКТОВ ГРУЗО- ПОДЪЕМНОСТЬЮ 900-1000Т

ПРОЕКТ 81370

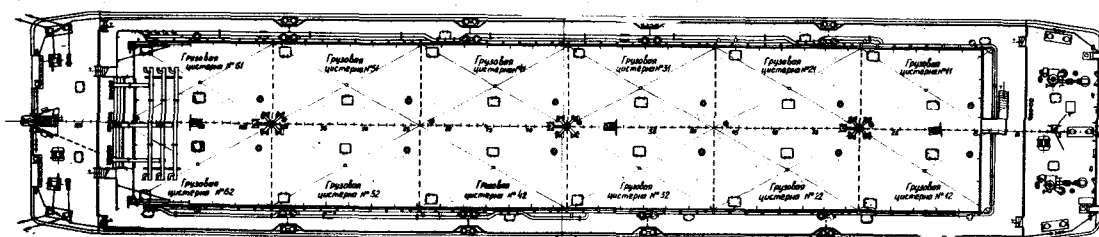
Боковой вид



Продольный разрез



Главная палуба



ТИП СУДНА	Баржа-площадка с горизонтальными, прямоугольными цистермами на палубе
НАЗНАЧЕНИЕ	Перевозка нефтепродуктов с температурой вспышки паров ниже 60°C и нефтепродуктов с температурой вспышки паров выше 60°C, не требующих подогрева

## ОСНОВНЫЕ ХАРАКТЕРИСТИКИ

Класс Речного Регистра РСФСР . . . . .	"★0"(лед)
Длина габаритная, м . . . . .	71,7
Ширина габаритная, м . . . . .	14,3
Высота борта, м . . . . .	2,0
Высота габаритная по несъемным частям от ОП, м . . . . .	9,8
Грузоподъемность, т . . . . .	900-1000
Количество грузовых цистерн, шт . . . . .	12
Общая вместимость грузовых цистерн, м <sup>3</sup> . . . . .	1695
Осадка в разряде "Р" в разряде "О", м. . . . .	1,78 / 1,56
Разработчик	Научно-производственное объединение "Судостроение"
Завод-строитель	Печорская ремонтно-эксплуатационная база