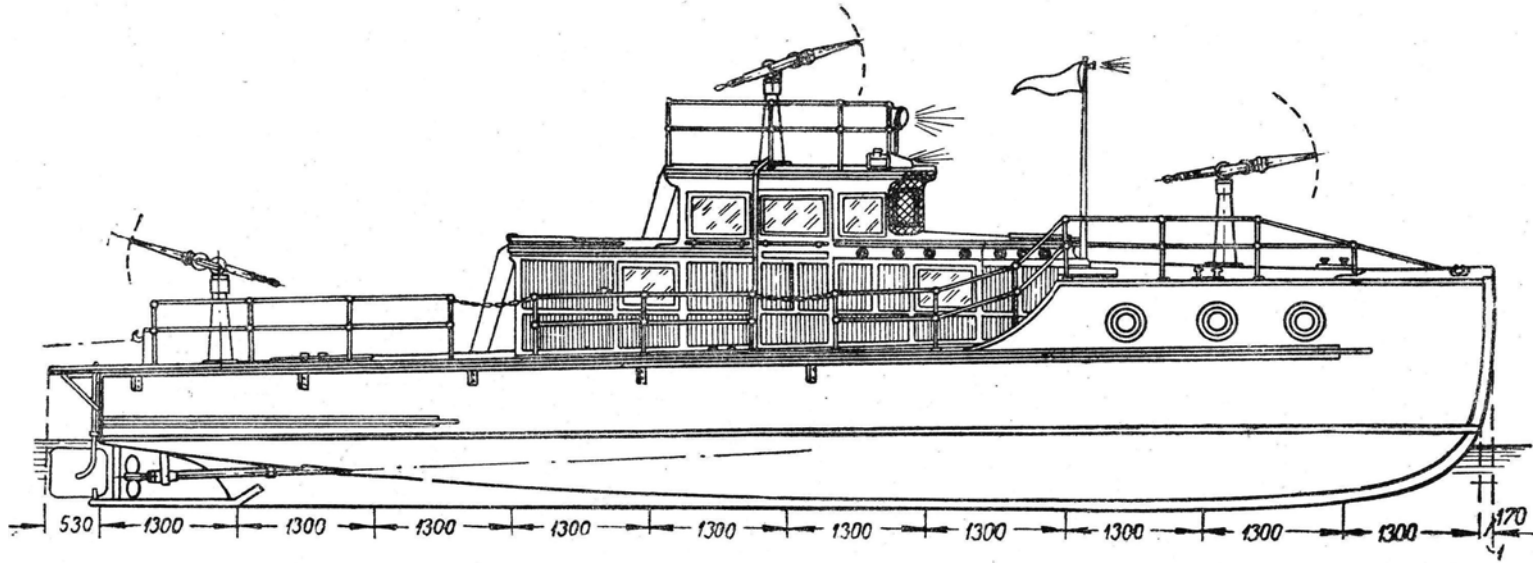
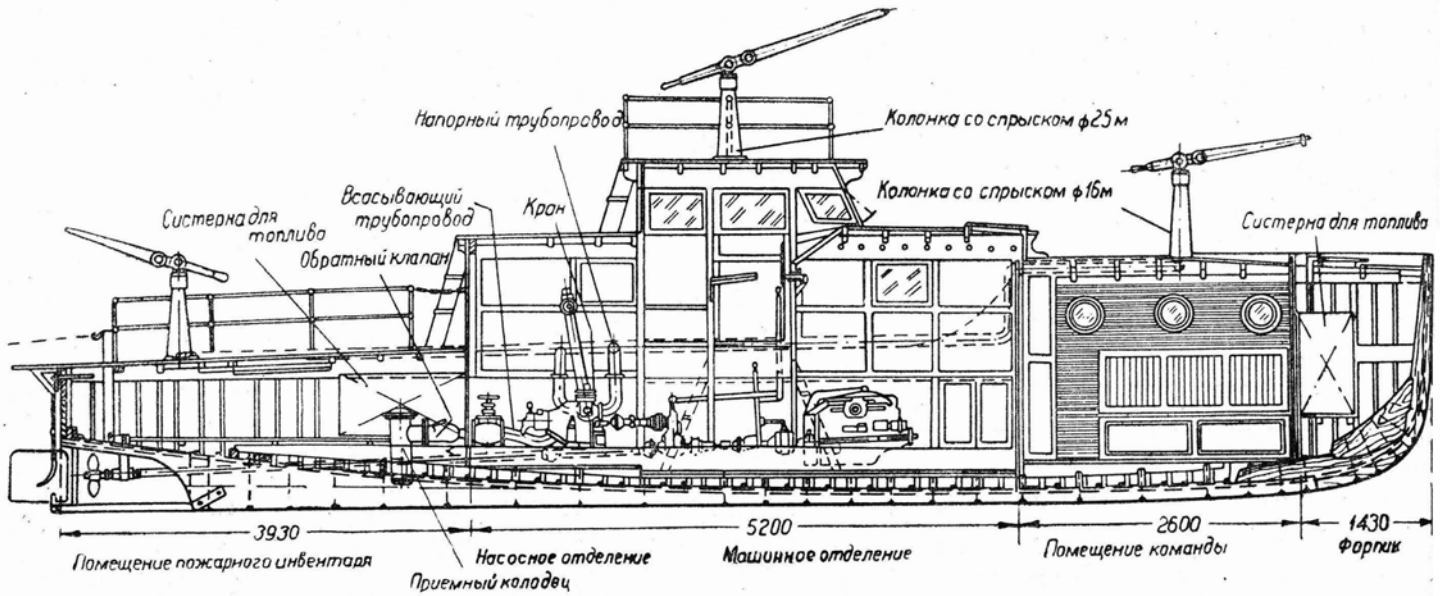


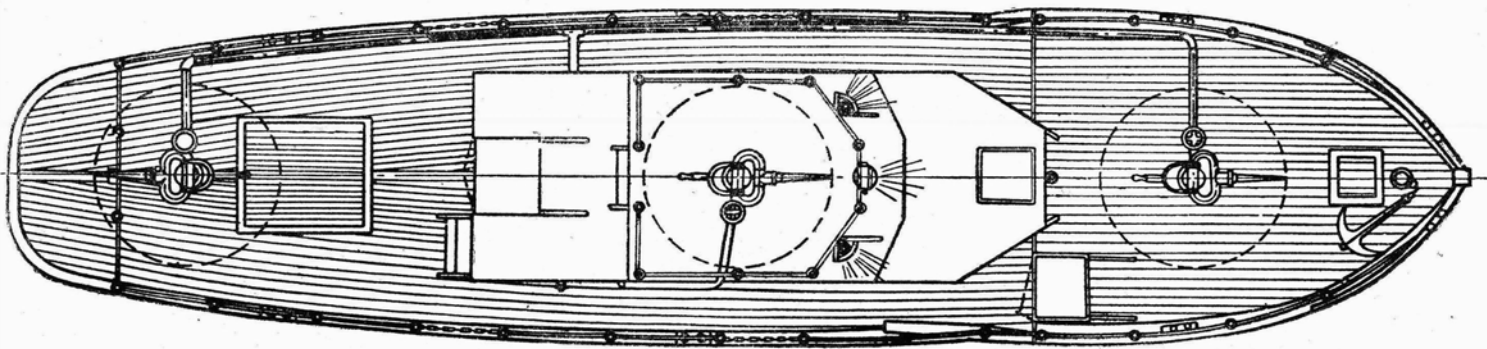
**Вид на правый борт**



**Разрез по ДП.**



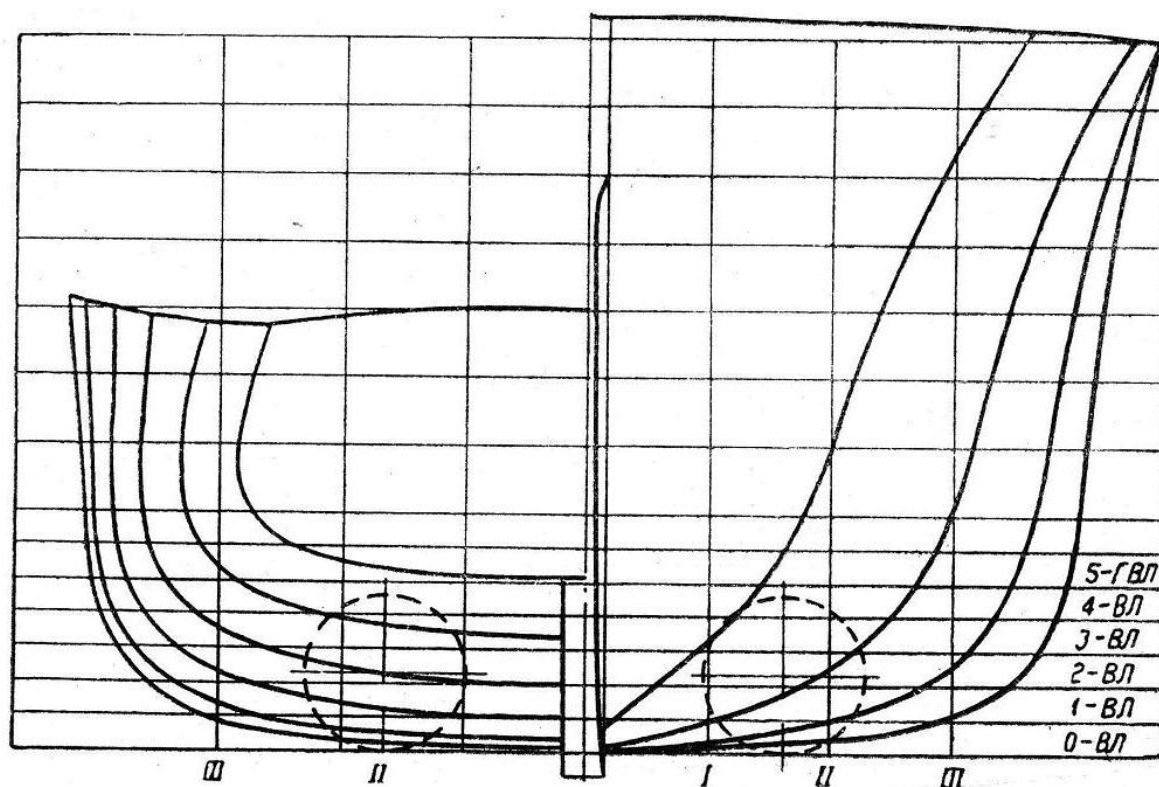
**План палубы**





Постройки

.....

Мидель-шпангоутДеление на отсеки:

- 1 - форпик;
- 2 - носовой кубрик;
- 3 - машинное отделение;
- 4 - кормовой отсек.

Надстройка

Материал

полуутопленная в корпус  
с рубкой  
древесина

**ГЛАВНЫЙ ДВИГАТЕЛЬ**Тип главного двигателя

Число цилиндров

Диаметр цилиндра

Ход поршня

Степень сжатия

Число оборотов

Мощность

Число двигателей

карбюраторный ЗИС-5

6

106 мм

114,3 мм

4,7

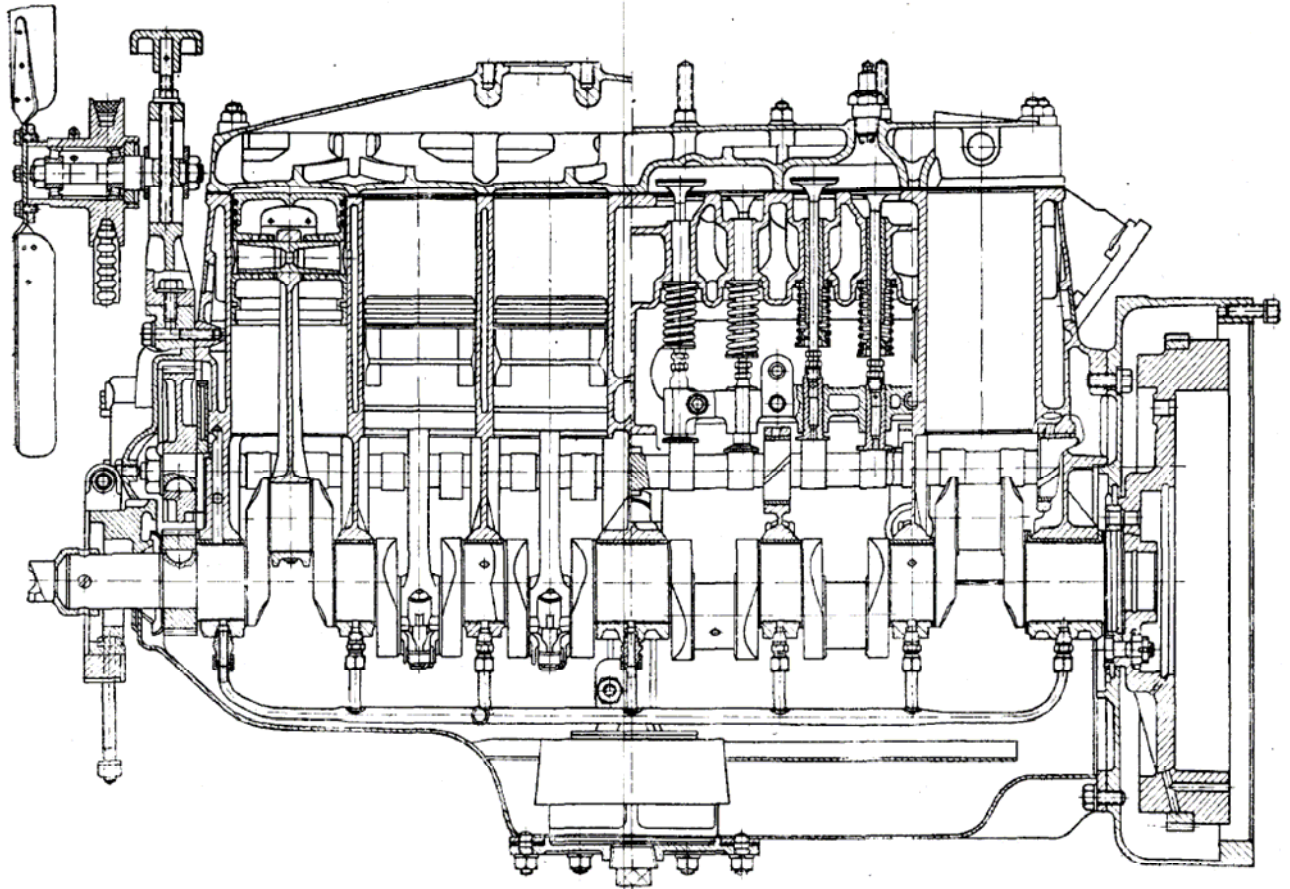
2300 об/мин

55 л.с

2

Система управления

ручная

Постройки  
.....Продольный разрез двигателя**ДВИЖИТЕЛЬ**Тип двигателя

гребной винт

Размещение

фиксированного шага

Число двигателей

открытое

2

**ОСВЕЩЕНИЕ**

Тип

электрическое

Источник питания

аккумуляторные батареи

**СИСТЕМЫ И ТРУБОПРОВОДЫ**Судно оборудовано:

- трубопроводами топлива масла, и водяного охлаждения двигателей;
- газоотводным тр-дом;
- системой осушительной;
- системой водяного пожаротушения с насосами, приводимыми от валопроводов;
- системой санитарной;
- вентиляцией МКО и помещений в корпусе и надстройке.

Топливо

бензин

Число цистерн

2

Постройки

**ПОЖАРНЫЙ КАТЕР  
МОЩНОСТЬЮ 110 э.л.с.****РУЛЕВОЕ УСТРОЙСТВО**Рули

Тип

балансирный

Количество

1

Рулевая машина

ручная румпельная  
со штуртроссовой проводкой**ЯКОРНОЕ УСТРОЙСТВО**Носовое

Тип якорей

Адмиралтейский  
с убирающимся штоком  
на палубе бака

Размещение

Число якорей

1

Тип подъёмного механизма

в ручную

**ШВАРТОВНОЕ УСТРОЙСТВО**

Кнехт двухтумбовый

4 шт.

Канаты

стальные

**СИГНАЛЬНЫЕ СРЕДСТВА**Световые - сигнально-отличительные фонари

Топовый

1 шт.

Круговой

1 шт.

Бортовой зелёный

1 шт.

Бортовой красный

1 шт.

Кормовой

1 шт.

Звуковые сигналы

Сирена

1 шт.

**МАЧТОВОЕ УСТРОЙСТВО**

Мачта

1 шт.

Флагшток кормовой

1 шт.

**СПАСАТЕЛЬНЫЕ СРЕДСТВА**Спасательные приборыспасательные круги  
и нагрудники**ПРОТИВОПОЖАРНОЕ ОБОРУДОВАНИЕ И ИНВЕНТАРЬ**Оборудование:

- два пожарных насоса суммарной производительностью 168 м3/час при давлении в 10 кг/см2;
- три ствола на лафетах;
- две бортовые соединительные коробки

Инвентарь: гнетушители, багры, топоры, вёдра, кошма и выкидные рукава.