

Место постройки	Россия
Год постройки головного судна	1820
Завод-строитель и др.	Балахнинский уезд, Златоустовский горный завод
Число судов в	200
Срок службы	7-10 лет.
Судовладелец	купцы Блиновы, Журавлёвы, Тагуновы и др.

**ОСНОВНЫЕ ПОКАЗАТЕЛИ КОНОВОДНОГО СУДНА<sup>1</sup>**

Тип судна	коноводное с деревянным корпусом
Назначение	буксировка барж по Волге
Длина корпуса	85,00 м
Ширина корпуса	17,04 м
Высота борта	3,20 м
Осадка в грузу	2,13 м
Грузоподъёмность собственно судна	1280 т
Буксируемый груз	до 6400 т
Число буксируемых судов	до 20
Длина буксируемого каравана	до 600 м
Число завозней	4
Скорость (средняя) при буксировке каравана	0,83 км/час.
Экипаж	100 чел.

**КОРПУС**

Материал	древесина
Тип корпуса	баржевый с плоским днищем и вертикальными бортами

**МЕХАНИЧЕСКАЯ УСТАНОВКА**

<u>Тип</u>	коноводная, состоящая из шкива, насаженного на вертикальный вал, вращаемый лошадьми и выбирающий ходовой конец якорного каната
Стоподный механизм	собачки-храповики
Диаметр шкива	2,56 м
Диаметр платформы для лошадей	12,78 м
Число лошадей в одной смене	30
Число сменных лошадей	120
Продолжительность смены	3-4 часа

<sup>1</sup> По книге И.А.Шубина приведены характеристики крупного судна середины XIX века

**ДВИЖИТЕЛЬ**

Тип	вёсла
Расположение	бортовое
Число двигателей	8
Использовались при движении без вёсел	

**СИСТЕМЫ И ТРУБОПРОВОДЫ**

Судно оборудовано осушительными ручными помпами.

**РУЛЕВОЕ УСТРОЙСТВО**

<u>Рули</u>	
Тип	потеси
Количество	2

**ЯКОРНОЕ УСТРОЙСТВО**

<u>Тип якорей</u>	становой
Масса	1600 кг
Число якорей	1
Длина шлеймы	106 м
Масса шеймы	1600 кг

<u>Тип якорей</u>	ходовой
Масса	1600 кг
Число якорей	3
Длина ходовых канатов	1500 м
Окружность ходовых канатов	265 мм
Материал канатов	пенька
Число ходовых канатов	3

<u>Тип якорей</u>	запасной
Масса	1600 кг
Число якорей	1
Длина запасного косяка	213 м
Масса запасного косяка	2400 кг
Число запасных косяков	2

Размещение якорей	на кранболах и гичке
Дальность заводки якорей	до 1,5 км.

**МАЧТОВОЕ УСТРОЙСТВО**

Мачта	1 шт.
Флагшток кормовой	1 шт.

**ОСНОВНЫЕ ПОКАЗАТЕЛИ ЗАВОЗНИ**

Назначение	заводка якорей
Экипаж	12 чел.

**КОРПУС ЗАВОЗНИ**

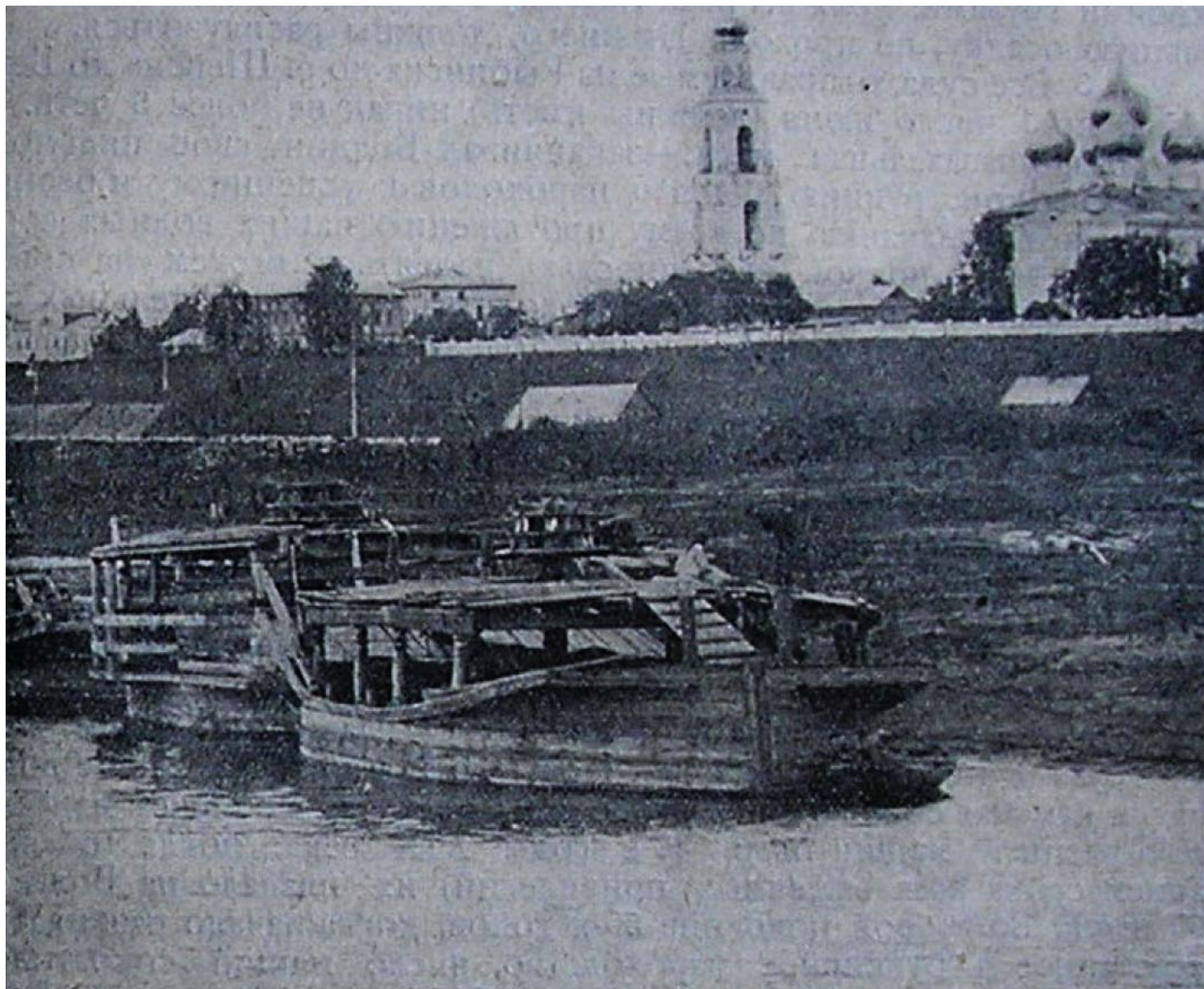
Материал  
Тип корпуса

древесина  
лодочный с наклонными бортами,  
штевнями и плоским днищем

**ДВИЖИТЕЛЬ ЗАВОЗНИ**

Тип  
Расположение

весла  
бортовое



**Небольшие коноводные суда длиной до 30 м. Периода 70-х годов XIX века («закат» коноводного судостроения)**