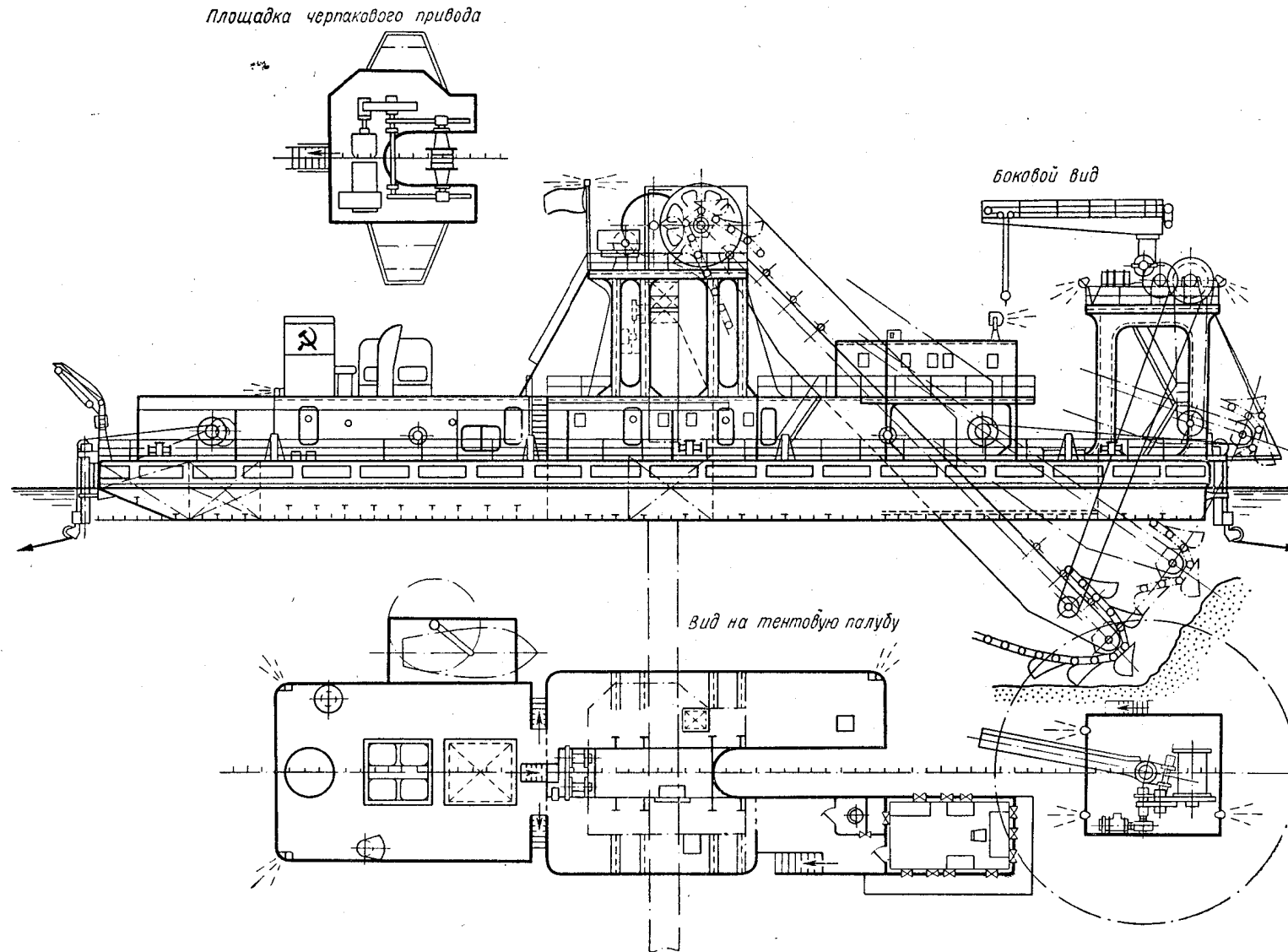
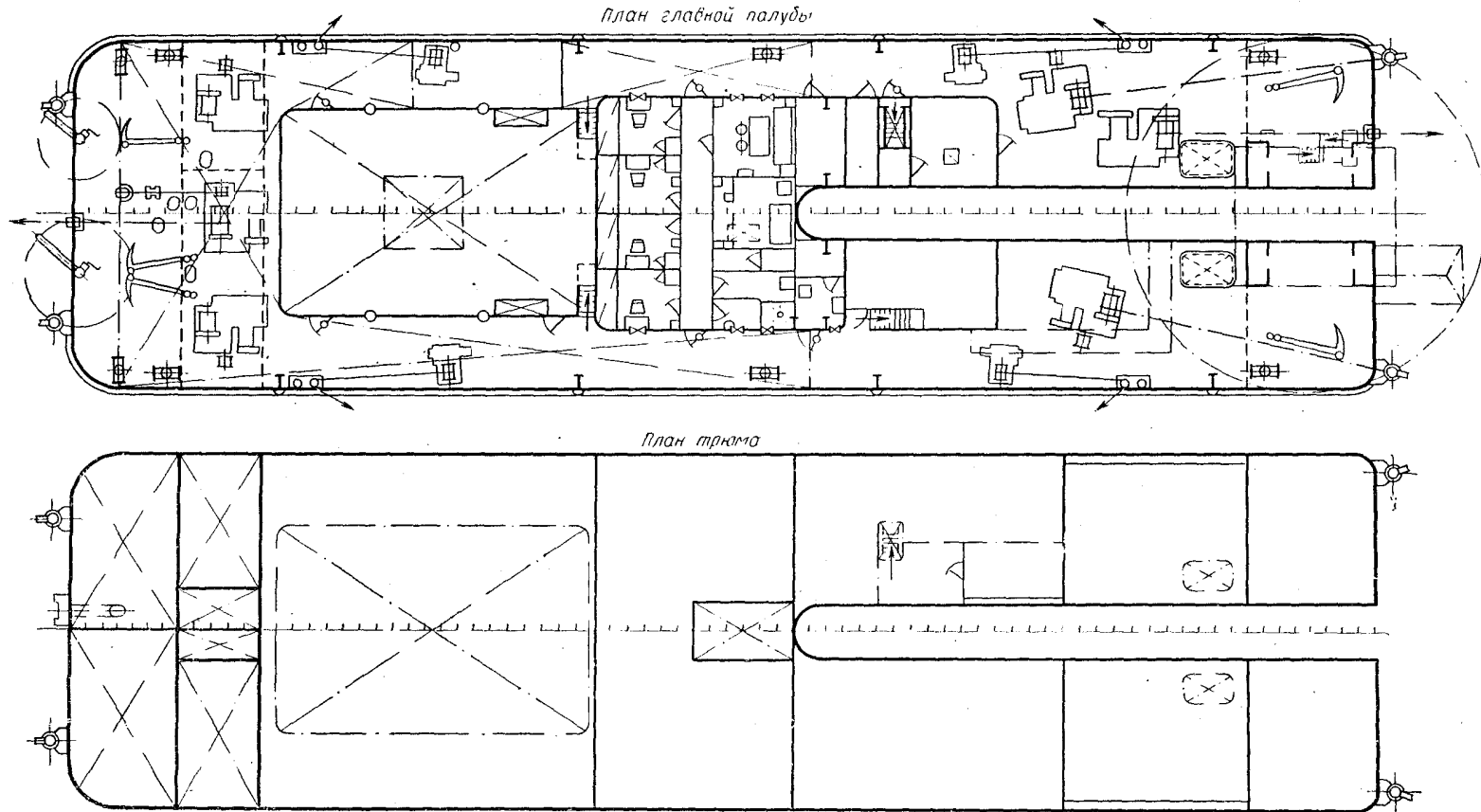


Библиотека корабельного инженера Е.Л.Смирнова  
Проект МНОГОЧЕРПАКОВЫЙ ДНОУГЛУБИТЕЛЬНЫЙ СНАРЯД  
№ 3510-РЗ ПРОИЗВОДИТЕЛЬНОСТЬЮ 200 м<sup>3</sup>/час



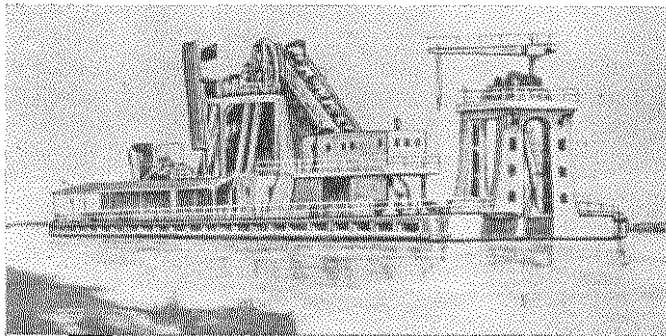
Проект  
№ 3510-РЗ

МНОГОЧЕРПАКОВЫЙ ДНОУГЛУБИТЕЛЬНЫЙ СНАРЯД  
ПРОИЗВОДИТЕЛЬНОСТЬЮ 200 м<sup>3</sup>/час



# Проект № 3510-РЗ

## МНОГОЧЕРПАКОВЫЙ ДНОУГЛУБИТЕЛЬНЫЙ СНАРЯД ПРОИЗВОДИТЕЛЬНОСТЬЮ 200 м<sup>3</sup>/час



|   |   |
|---|---|
| Автор проекта . . . . .                   | главное судовое КБ, Хитачи, Осака, Япония |
| Дата утверждения проекта . . . . .        | 13/IV 1963 г.                             |
| Организация, утвердившая проект . . . . . | Главводпуть МРФ                           |
| Год постройки головного судна . . . . .   | 1964                                      |
| Завод-строитель головного судна . . . . . | заводы фирмы Хитачи, Япония               |

### ОСНОВНЫЕ ПОКАЗАТЕЛИ

|  |   |
|--|---|
| Тип земснаряда . . . . .   | несамоходный дизель-электрический шаландовый многочерпаковый с двумя черпаковыми цепями для легких и тяжелых грунтов  |
| Назначение земснаряда . . . . .                                  | для производства дноуглубительных работ на реках и каналах  |
| Установленная мощность . . . . .                                 | 465 э. л. с.  |
| Производительность:  |   |
| проектная . . . . .  | 200 м <sup>3</sup> /час   |
| техническая . . . . .  | 300 м <sup>3</sup> /час   |
| Характеристика разрабатываемого грунта . . . . .                 | легкие и тяжелые грунты с I по IV класс   |
| Способ удаления грунта . . . . .                                 | грунтоотвозными шаландами   |
| Глубина черпания:  |   |
| максимальная . . . . .   | 8 м   |
| оптимальная . . . . .  | 5 м   |
| Разряд судна по Речному Регистру . . . . .                       | «О»   |
| Автономность плавания . . . . .                                  | 20 дней   |
| Высота конца грунтоотводного лотка над горизонтом воды . . . . . | 1,8 м   |
| Вылет лотка за борт . . . . .                                    | 4,15 м  |
| Пост управления земснарядом . . . . .                            | централизованный; осуществлено дистанционное управление черпаковым приводом, рамоподъемной лебедкой, оперативными и швартовными лебедками, подъемом лотков, перекидкой клапана, пуском и остановкой главного и вспомогательного двигателя и пожарного насоса. |

Автоматизирована работа механизмов . . . . . компрессора, водоснабжения, топливного насоса, отопительного котла, смазки подшипников черпакового устройства

### КОРПУС И НАДСТРОЙКА

|  |  |
|--|--|
| Корпус . . . . .                                       | сварной стальной   |
| Надстройка . . . . .                                   | сварная стальная   |
| Система набора корпуса . . . . .                       | поперечная   |
| Число палуб . . . . .                                  | одна   |
| Толщина листов наружной обшивки:                       |  |
| днища . . . . .  | 5 мм   |
| бортов . . . . .                                       | 4,5 мм   |
| палубы . . . . .                                       | 4,5 мм   |
| грунтового колодца . . . . .                           | 9 мм   |
| Размеры корпуса конструктивные:                        |  |
| длина . . . . .  | 45 м   |
| ширина . . . . .                                       | 12 м   |
| высота борта . . . . .                                 | 2,4 м  |
| Размеры корпуса габаритные:                            |  |
| длина . . . . .  | 48,6 м   |
| ширина . . . . .                                       | 12 м   |
| Высота габаритная от ОЛ . . . . .                      | 13,7 м   |
| Ширина прореза корпуса . . . . .                       | 1,5 м  |
| Длина черпаковой рамы . . . . .                        | 21,9 м (между центрами)  |
| Водоизмещение с полными запасами и балластом . . . . . | 685 т  |
| Доковый вес . . . . .                                  | 535 т  |
| Осадка (при 10 суточных запасах) . . . . .             | 1,25 м   |
| Емкость балластных цистерн . . . . .                   | 85 м <sup>3</sup>  |
| Число мест для экипажа . . . . .                       | 4  |
| Помещения на судне . . . . .                           | кладовые, уборные, столовая, душ, камбуз, мастерская, прачечная, сушилка, четыре одноместные каюты |

### ГЛАВНАЯ СИЛОВАЯ УСТАНОВКА

#### Главный дизель-генератор (с двумя генераторами)

|                              |                              |
|------------------------------|------------------------------|
| Дизель:                      |                              |
| тип . . . . .                | Daihatsu 6PS TB-22           |
| мощность . . . . .           | 380 э. л. с.                 |
| число оборотов . . . . .     | 600 в мин (правого вращения) |
| число цилиндров . . . . .    | 6                            |
| диаметр поршня . . . . .     | 220 мм                       |
| ход поршня . . . . .         | 280 мм                       |
| система охлаждения . . . . . | двухконтурная                |
| система пуска . . . . .      | сжатый воздух                |

**Генератор:**

|                       |  |
|-----------------------|--|
| тип . . . . .         | водозащищенный самовенти-<br>лируемый    |
| мощность . . . . .    | 110 кВт                                  |
| род тока . . . . .    | постоянный                               |
| напряжение . . . . .  | 230 в                                    |
| возбуждение . . . . . | независимое                              |
| Назначение . . . . .  | для питания привода черпако-<br>вой цепи |

**Генератор:**

|  |  |
|--|--|
| тип . . . . .                                | водозащищенный, самовенти-<br>лируемый |
| мощность . . . . .                           | 120 кВт                                |
| род тока . . . . .                           | переменный трехфазный                  |
| частота . . . . .                            | 50 гц                                  |
| напряжение . . . . .                         | 400 в                                  |
| возбуждение . . . . .                        | самовозбуждающийся                     |
| Назначение . . . . .                         | для питания электродвигателей          |
| Управление дизель-генерато-<br>ром . . . . . | дистанционное из ЦП                    |

**Вспомогательный дизель-генератор**

**Дизель**

|                              |   |
|------------------------------|---|
| тип . . . . .                | Дайхацу 6PSH-15B вертикаль-<br>ный четырехтактный беском-<br>прессорный |
| мощность . . . . .           | 83 э. л. с.   |
| число оборотов . . . . .     | 600 в мин   |
| число цилиндров . . . . .    | 6   |
| диаметр поршня . . . . .     | 150 мм  |
| ход поршня . . . . .         | 220   |
| система охлаждения . . . . . | двухконтурная   |
| система пуска . . . . .      | воздухом  |

**Генератор:**

|                       |                                       |
|-----------------------|---------------------------------------|
| тип . . . . .         | водозащищенный самовенти-<br>лируемый |
| мощность . . . . .    | 50 кВт (62,5 ква)                     |
| род тока . . . . .    | переменный трехфазный                 |
| частота . . . . .     | 50 герц                               |
| напряжение . . . . .  | 400 в                                 |
| возбуждение . . . . . | самовозбуждающийся                    |
| Управление . . . . .  | дистанционное из ЦП                   |

**Преобразователь № 1**

|                      |   |
|----------------------|---|
| Назначение . . . . . | для питания обмоток возбуж-<br>дения генератора постоянного<br>тока |
| Тип . . . . .        | двигатель переменного тока,<br>генератор постоянного тока           |

**Преобразователь № 2**

|                      |  |
|----------------------|--|
| Назначение . . . . . | для питания обмоток возбуж-<br>дения мотора черпакового при-<br>вода |
| Тип . . . . .        | двигатель переменного тока, ге-<br>нератор постоянного тока          |

**Аккумуляторы**

|                      |             |
|----------------------|-------------|
| Тип . . . . .        | кислотные   |
| Количество . . . . . | 2 комплекта |
| Напряжение . . . . . | 24 в        |
| Емкость . . . . .    | 120 а·ч     |

**Зарядный агрегат**

|                      |                       |
|----------------------|-----------------------|
| Тип . . . . .        | селеновый выпрямитель |
| Сила тока . . . . .  | 15 а                  |
| Напряжение . . . . . | 35 в                  |

**Станция питания с берега**

|                      |                       |
|----------------------|-----------------------|
| Род тока . . . . .   | переменный трехфазный |
| Напряжение . . . . . | 380 в                 |
| Сила тока . . . . .  | 100 а                 |

**Трансформаторы**

|                          |            |
|--------------------------|------------|
| Тип . . . . .            | сухой      |
| Количество . . . . .     | 3          |
| Мощность . . . . .       | 10 ква     |
| Напряжение . . . . .     | 400/133 в  |
| Количество фаз . . . . . | однофазный |

**СУДОВЫЕ ЭЛЕКТРОСЕТИ**

**Сеть питания привода черпа-  
ковой цепи:**

|                      |            |
|----------------------|------------|
| род тока . . . . .   | постоянный |
| напряжение . . . . . | 220 в      |

**Силовая сеть:**

|                      |            |
|----------------------|------------|
| род тока . . . . .   | переменный |
| напряжение . . . . . | 380 в      |

**Сеть освещения:**

|                      |                        |
|----------------------|------------------------|
| род тока . . . . .   | переменный, однофазный |
| напряжение . . . . . | 127 в                  |

**Сеть аварийного освещения:**

|                      |            |
|----------------------|------------|
| род тока . . . . .   | постоянный |
| напряжение . . . . . | 24 в       |

**ВСПОМОГАТЕЛЬНЫЕ УСТРОЙСТВА**

**Главный компрессор**

|                              |                                   |
|------------------------------|-----------------------------------|
| Тип . . . . .                | вертикальный двухсту-<br>пенчатый |
| Производительность . . . . . | 12 м <sup>3</sup> /час            |
| Давление . . . . .           | 25 кг/см <sup>2</sup>             |
| Число оборотов . . . . .     | 950 в мин                         |
| <b>Электродвигатель:</b>     |                                   |
| мощность . . . . .           | 3,7 кВт                           |
| род тока . . . . .           | переменный                        |
| напряжение . . . . .         | 380 в                             |
| Управление . . . . .         | автоматизировано                  |

**Вспомогательный дизель-компрессор**

|                              |  |
|------------------------------|--|
| Тип компрессора . . . . .    | вертикальный двухступенчатый<br>с приводом от дизеля через<br>клиноременную передачу |
| Производительность . . . . . | 4,2 м <sup>3</sup> /час  |
| Давление . . . . .           | 25 кг/см <sup>2</sup>  |
| Число оборотов . . . . .     | 1000 в мин   |

**Дизель:**

|                            |  |
|----------------------------|--|
| тип . . . . .              | вертикальный, четырехтактный<br>бескомпрессорный с воздуш-<br>ным охлаждением и ручным<br>пуском |
| мощность . . . . .         | 2 э. л. с.   |
| число цилиндров . . . . .  | 1  |
| диаметр цилиндра . . . . . | 60 мм  |
| ход поршня . . . . .       | 65 мм  |
| число оборотов . . . . .   | 2600 в мин   |

**Компрессор**

|                              |  |  |
|------------------------------|--|--|
| Назначение . . . . .         | для пневматического привода муфт лебедек                             |  |
| Тип . . . . .                | вертикальный одноцилиндровый двухступенчатый с воздушным охлаждением |  |
| Производительность . . . . . | 30 м <sup>3</sup> /час   |  |
| Давление . . . . .           | 10 кг/см <sup>2</sup>  |  |
| Число оборотов . . . . .     | 720 в мин  |  |
| Электродвигатель:            |  |  |
| мощность . . . . .           | 5,5 квт  |  |
| род тока . . . . .           | переменный   |  |
| напряжение . . . . .         | 380 в  |  |

**Баллоны для пускового воздуха**

|                      | № 1                   | № 2                   |
|----------------------|-----------------------|-----------------------|
| Количество . . . . . | 1                     | 1                     |
| Емкость . . . . .    | 400 л                 | 170 л                 |
| Давление . . . . .   | 25 кг/см <sup>2</sup> | 25 кг/см <sup>2</sup> |

**Баллон для пневмопривода муфт**

|                      |                       |
|----------------------|-----------------------|
| Количество . . . . . | 1                     |
| Емкость . . . . .    | 500 л                 |
| Давление . . . . .   | 10 кг/см <sup>2</sup> |

**Насос для пресной воды**

|                              |                             |
|------------------------------|-----------------------------|
| Тип . . . . .                | центробежный горизонтальный |
| Производительность . . . . . | 2 м <sup>3</sup> /час       |
| Напор . . . . .              | 20 м вод. ст.               |
| Электродвигатель:            |                             |
| мощность . . . . .           | 1,5 квт                     |
| род тока . . . . .           | переменный                  |
| напряжение . . . . .         | 380 в                       |
| число оборотов . . . . .     | 1450 в мин                  |
| Управление . . . . .         | автоматическое              |

**Насос пожарный (балластный)**

|                              |                             |
|------------------------------|-----------------------------|
| Тип . . . . .                | центробежный горизонтальный |
| Производительность . . . . . | 50 м <sup>3</sup> /час      |
| Напор . . . . .              | 25 м вод. ст.               |
| Электродвигатель:            |                             |
| мощность . . . . .           | 5,5 квт                     |
| род тока . . . . .           | переменный                  |
| напряжение . . . . .         | 380 в                       |
| число оборотов . . . . .     | 1450 в мин                  |
| Управление . . . . .         | дистанционное из ЦП         |

**Насос осушительный**

|                              |                             |
|------------------------------|-----------------------------|
| Тип . . . . .                | центробежный горизонтальный |
| Производительность . . . . . | 25 м <sup>3</sup> /час      |
| Напор . . . . .              | 18 м вод. ст.               |
| Электродвигатель:            |                             |
| мощность . . . . .           | 2,2 квт                     |
| род тока . . . . .           | переменный                  |
| напряжение . . . . .         | 380 в                       |
| число оборотов . . . . .     | 1450 в мин                  |

**Топливоперекачивающий насос**

|               |                              |
|---------------|------------------------------|
| Тип . . . . . | шестеренчатый горизонтальный |
|---------------|------------------------------|

|                              |                       |
|------------------------------|-----------------------|
| Производительность . . . . . | 2 м <sup>3</sup> /час |
| Напор . . . . .              | 25 м вод. ст.         |
| Электродвигатель:            |                       |
| мощность . . . . .           | 0,75 квт              |
| род тока . . . . .           | переменный            |
| напряжение . . . . .         | 380 в                 |
| число оборотов . . . . .     | 950 в мин             |
| Управление . . . . .         | автоматизировано      |

**Питательный насос для котла**

|                              |                              |
|------------------------------|------------------------------|
| Тип . . . . .                | шестеренчатый горизонтальный |
| Производительность . . . . . | 0,7 м <sup>3</sup> /час      |
| Напор . . . . .              | 45 м вод. ст.                |
| Электродвигатель:            |                              |
| мощность . . . . .           | 0,75 квт                     |
| род тока . . . . .           | переменный                   |
| напряжение . . . . .         | 380 в                        |
| число оборотов . . . . .     | 1450 в мин                   |
| Управление . . . . .         | автоматизировано             |

**Циркуляционный насос отопления**

|                              |                             |
|------------------------------|-----------------------------|
| Тип . . . . .                | центробежный горизонтальный |
| Производительность . . . . . | 1 м <sup>3</sup> /час       |
| Напор . . . . .              | 12 м вод. ст.               |
| Электродвигатель:            |                             |
| мощность . . . . .           | 0,75 квт                    |
| род тока . . . . .           | переменный                  |
| напряжение . . . . .         | 380 в                       |
| число оборотов . . . . .     | 1450 в мин                  |
| Управление . . . . .         | автоматизировано            |

**Ручные насосы**

|                      |                                       |
|----------------------|---------------------------------------|
| Количество . . . . . | 2                                     |
| Назначение . . . . . | для перекачки топлива и осушения льял |

**ОТОПЛЕНИЕ**

**Отопительный котел**

|                                  |                            |
|----------------------------------|----------------------------|
| Тип . . . . .                    | вертикальный паровой       |
| Паропроизводительность . . . . . | 200 кг/час                 |
| Поверхность нагрева . . . . .    | 8 м <sup>2</sup>           |
| Давление пара . . . . .          | 3 кг/см <sup>2</sup>       |
| Род топлива . . . . .            | жидкое                     |
| Управление . . . . .             | полностью автоматизировано |

**Утилизационный котел**

|                                  |                                   |
|----------------------------------|-----------------------------------|
| Тип . . . . .                    | Хитачи Дзосен                     |
| Поверхность нагрева . . . . .    | 18 м <sup>2</sup>                 |
| Паропроизводительность . . . . . | 90 кг/час                         |
| Давление пара . . . . .          | 3 кг/см <sup>2</sup>              |
| Рабочее тело . . . . .           | выхлопные газы главного двигателя |

**ВЕНТИЛЯЦИЯ**

**Вентилятор машинного отделения**

|                              |                          |
|------------------------------|--------------------------|
| Тип . . . . .                | вертикальный осевой      |
| Производительность . . . . . | 6000 м <sup>3</sup> /час |
| Напор . . . . .              | 15 мм рт. ст.            |

## Электродвигатель:

|                          |            |
|--------------------------|------------|
| мощность . . . . .       | 0,75 квт   |
| род тока . . . . .       | переменный |
| напряжение . . . . .     | 380 в      |
| число оборотов . . . . . | 1450 в мин |

## Вентилятор камбуза, прачечной и WC

|                                      |          |
|--------------------------------------|----------|
| Количество . . . . .                 | 3        |
| Диаметр трубы . . . . .              | 200 мм   |
| Электродвигатель, мощность . . . . . | 0,23 квт |

## Вентилятор контакторной станции

|                                      |         |
|--------------------------------------|---------|
| Количество . . . . .                 | 1       |
| Диаметр трубы . . . . .              | 300 мм  |
| Электродвигатель, мощность . . . . . | 0,5 квт |

## СПЕЦИАЛЬНЫЕ УСТРОЙСТВА

## Привод и цепь черпаковая

|                                       |                                 |
|---------------------------------------|---------------------------------|
| Количество черпаковых цепей . . . . . | 2                               |
| Емкость черпаков . . . . .            | 0,3 и 0,5 м <sup>3</sup>        |
| Скорость черпаковой цепи . . . . .    | 8—25 черп/мин                   |
| Регулирование скорости . . . . .      | бесступенчатое по системе В. Л. |
| Привод верхнего барабана . . . . .    | двухсторонняя зубчатая передача |

## Электродвигатель:

|   |  |
|---|--|
| тип . . . . .   | водозащищенный с искусственной вентиляцией |
| мощность . . . . .                                    | 100 квт                                    |
| число оборотов . . . . .                              | 320 в мин                                  |
| напряжение . . . . .                                  | 220 в                                      |
| род тока . . . . .                                    | постоянный                                 |
| возбуждение . . . . .                                 | независимое                                |
| Число оборотов барабана . . . . .                     | 5,6 в мин                                  |
| Управление приводом . . . . .                         | из ЦП по системе В. Л.                     |
| Количество черпаков в цепи . . . . .                  | 34   |
| Количество черпаковых пальцев . . . . .               | 136  |
| Количество роликовых скатов черпаковой рамы . . . . . | 14   |

Централизованная смазка . . . . . автоматическая централизованная смазка на все подшипники черпакового устройства и привода (скаты, верхний и нижний барабан)

|  |                     |
|--|---------------------|
| Верхний барабан . . . . .                | пятигранный         |
| Нижний барабан . . . . .                 | шестигранный        |
| Управление черпаковым приводом . . . . . | дистанционное из ЦП |

## Лоткоподъемная лебедка

|   |                     |
|---|---------------------|
| Тип . . . . .   | электрическая       |
| Тяговое усилие . . . . .                                      | 3 Т                 |
| Скорость выбирания каната . . . . .                           | 4 м/мин             |
| Электродвигатель:   |                     |
| тип . . . . .   | водозащищенный      |
| мощность . . . . .  | 3 квт               |
| род тока . . . . .  | переменный          |
| напряжение . . . . .  | 380 в               |
| число оборотов . . . . .                                      | 950 в мин           |
| Управление лебедкой . . . . .                                 | дистанционное из ЦП |
| Время подъема лотка с нижнего до верхнего положения . . . . . | 3,5 мин             |

## Рамоподъемная лебедка

|   |                     |
|---|---------------------|
| Тип . . . . .                                 | электрическая       |
| Тяговое усилие . . . . .                      | 30 Т                |
| Скорость навивания троса . . . . .            | 4 м/мин             |
| Электродвигатель:                             |                     |
| тип . . . . .                                 | водозащищенный      |
| мощность . . . . .                            | 33 квт              |
| род тока . . . . .                            | переменный          |
| напряжение . . . . .                          | 380 в               |
| число оборотов . . . . .                      | 950 в мин           |
| Управление . . . . .                          | дистанционное из ЦП |
| Скорость подъема рамы с глыбины 8 м . . . . . | 4 мин               |

## Лебедка для перекладки клапана

|                          |                     |
|--------------------------|---------------------|
| Тип . . . . .            | электрическая       |
| Электродвигатель:        |                     |
| мощность . . . . .       | 3 квт               |
| род тока . . . . .       | переменный          |
| напряжение . . . . .     | 380 в               |
| число оборотов . . . . . | 950 в мин           |
| Управление . . . . .     | дистанционное из ЦП |

## Становая носовая лебедка

|  |  |
|--|--|
| Тип . . . . .                          | электрическая однобарабанная   |
| Тяговое усилие . . . . .               | 10 Т   |
| Скорость навивания троса . . . . .     | 6 ступеней скоростей, регулируемых контактором и 2 скорости, регулируемые редуктором |
| Длина троса . . . . .                  | 600 м  |
| Диаметр троса . . . . .                | 28 мм  |
| Управление муфтой и тормозом . . . . . | пневматическое   |
| Электродвигатель:                      |  |
| тип . . . . .                          | водозащищенный горизонтальный  |
| мощность . . . . .                     | 15 квт   |
| род тока . . . . .                     | переменный   |
| напряжение . . . . .                   | 380 в  |
| число оборотов . . . . .               | 720 в мин  |
| Управление . . . . .                   | дистанционное из ЦП  |

## Становая кормовая лебедка

|  |                               |
|--|-------------------------------|
| Тип . . . . .                          | электрические однобарабанные  |
| Тяговое усилие . . . . .               | 9 Т                           |
| Скорость навивания троса . . . . .     | 5 и 25 м/мин (при тяге 1,5 Т) |
| Длина троса . . . . .                  | 400 м                         |
| Диаметр троса . . . . .                | 28 мм                         |
| Управление муфтой и тормозом . . . . . | пневматическое                |
| Электродвигатель:                      |                               |
| тип . . . . .                          | водозащищенный горизонтальный |
| мощность . . . . .                     | 15 квт                        |
| род тока . . . . .                     | переменный                    |
| напряжение . . . . .                   | 380 в                         |
| число оборотов . . . . .               | 720 в мин                     |
| Управление . . . . .                   | дистанционное из ЦП           |



**Носовые и кормовые папильонажные лебедки**

|  |  |
|--|--|
| Тип . . . . .                          | электрические однобарабанные с турачкой          |
| Количество . . . . .                   | 4  |
| Тяговое усилие . . . . .               | 9 Т  |
| Скорость навивания троса . . . . .     | 1—8 м/мин 6 ступеней и 25 м/мин (при тяге 1,5 Т) |
| Длина троса . . . . .                  | 250 м  |
| Диаметр троса . . . . .                | 28 мм  |
| Управление муфтой и тормозом . . . . . | пневматическое                                   |
| Электродвигатель:                      |  |
| тип . . . . .                          | компаундный водозащищенный                       |
| мощность . . . . .                     | 19 квт   |
| род тока . . . . .                     | постоянный                                       |
| напряжение . . . . .                   | 515 в  |
| число оборотов . . . . .               | 1000 в мин                                       |
| Управление . . . . .                   | дистанционное из ЦП                              |

**Швартовные лебедки**

|                                    |                              |
|------------------------------------|------------------------------|
| Тип . . . . .                      | электрические однобарабанные |
| Количество . . . . .               | 4                            |
| Тяговое усилие . . . . .           | 1,8 т                        |
| Длина троса . . . . .              | 50 м                         |
| Диаметр троса . . . . .            | 20 мм                        |
| Скорость выбирания троса . . . . . | 8 м/мин                      |
| Электродвигатель:                  |                              |
| тип . . . . .                      | водозащищенный               |
| мощность . . . . .                 | 3,7 квт                      |
| род тока . . . . .                 | переменный                   |
| напряжение . . . . .               | 380 в                        |
| число оборотов . . . . .           | 950 в мин                    |
| Управление . . . . .               | дистанционное и у лебедки    |

**ЯКОРНОЕ УСТРОЙСТВО**

**Якоря**

|  |               |                     |                    |                    |
|--|---------------|---------------------|--------------------|--------------------|
| Судовые                                | Стано-<br>вой | Стано-<br>вой       | Папильо-<br>нажный | Папильо-<br>нажный |
|  | носовой       | кормо-<br>вой       | носовой            | кормо-<br>вой      |
| Тип якорей . . . . .                   | Холла         | однорогие со штоком |                    |                    |
| Количество . . . . .                   | 1             | 1                   | 2                  | 2                  |
| Вес якоря . . . . .                    | 500 кг        | 600 кг              | 500 кг             | 800 кг, 600 кг     |
| Диаметр и длина якорной цепи . . . . . | 25 мм × 125 м |                     |                    |                    |

**ШЛЮПНОЕ УСТРОЙСТВО**

|                          |     |
|--------------------------|-----|
| Шлюпка рабочая . . . . . | 1   |
| Длина . . . . .          | 4 м |

**РАДИООБОРУДОВАНИЕ И ТЕЛЕФОН**

**Индукторный телефон**

|                      |                   |
|----------------------|-------------------|
| Количество . . . . . | 2                 |
| Назначение . . . . . | для связи ЦП с МО |

**Звонковая сигнализация**

|                      |                   |
|----------------------|-------------------|
| Назначение . . . . . | для связи ЦП с МО |
|----------------------|-------------------|

**Громкоговорящая связь**

|                      |       |
|----------------------|-------|
| Усилитель:           |       |
| количество . . . . . | 1     |
| мощность . . . . .   | 20 вт |
| Динамик . . . . .    | 1     |
| Микрофон . . . . .   | 1     |
| Радиотелефон:        |       |
| мощность . . . . .   | 10 вт |

|                    |            |
|--------------------|------------|
| питание . . . . .  | 127 в      |
| род тока . . . . . | переменный |

**ХОЛОДИЛЬНАЯ УСТАНОВКА**

|                      |       |
|----------------------|-------|
| Электрохолодильник:  |       |
| объем . . . . .      | 90 л  |
| напряжение . . . . . | 127 в |

**СУДОВАЯ МАСТЕРСКАЯ**

|                                     |         |
|-------------------------------------|---------|
| Токарный станок:                    |         |
| расстояние между центрами . . . . . | 508 мм  |
| мощность электродвигателя . . . . . | 1,5 квт |
| напряжение . . . . .                | 380 в   |

|                                     |          |
|-------------------------------------|----------|
| Сверлильный станок:                 |          |
| диаметр сверления . . . . .         | 25 мм    |
| мощность электродвигателя . . . . . | 0,75 квт |
| напряжение . . . . .                | 380 в    |

|                                       |         |
|---------------------------------------|---------|
| Строгальный станок:                   |         |
| ход суппорта . . . . .                | 480 мм  |
| мощность электродвигателя . . . . .   | 2,2 квт |
| напряжение электродвигателя . . . . . | 380 в   |

|                           |       |
|---------------------------|-------|
| Электросварочный аппарат: |       |
| сила тока . . . . .       | 400 а |

**ГРУЗОПОДЪЕМНОЕ УСТРОЙСТВО**

|                            |     |
|----------------------------|-----|
| Кран на копре:             |     |
| грузоподъемность . . . . . | 1 т |
| вылет . . . . .            | 6 м |
| Тали в машинном отделении: |     |
| грузоподъемность . . . . . | 1 т |

**ТОПЛИВО**

|                                     |                   |
|-------------------------------------|-------------------|
| Род топлива . . . . .               | дизельное         |
| Емкость топливных цистерн . . . . . | 65 м <sup>3</sup> |

**ПРОЧЕЕ ОБОРУДОВАНИЕ**

|  |         |
|--|---------|
| Электрокамбуз мощностью . . . . .            | 8 квт   |
| Электрокипятильник емкостью . . . . .        | 10 л    |
| Стиральная машина . . . . .                  | 1       |
| Водоподогреватель паровой емкостью . . . . . | 10 л    |
| Сирена электрическая:                        |         |
| мощность . . . . .                           | 0,4 квт |
| напряжение . . . . .                         | 127 в   |

|                      |         |
|----------------------|---------|
| Прожекторы:          |         |
| мощность . . . . .   | 1000 вт |
| количество . . . . . | 1       |
| мощность . . . . .   | 500 вт  |
| количество . . . . . | 3       |

**Контрольные приборы в ЦП:**

|  |   |
|--|---|
| для определения скорости черпаковой цепи . . . . .                 | 1 |
| счетчик черпаков . . . . .   | 1 |
| счетчик рабочего времени . . . . .                                 | 1 |
| указатель глубин опускаемой рамы . . . . .                         | 1 |
| для определения скорости папильонирования . . . . .                | 4 |
| для определения скорости продвижения по станочному тросу . . . . . | 1 |